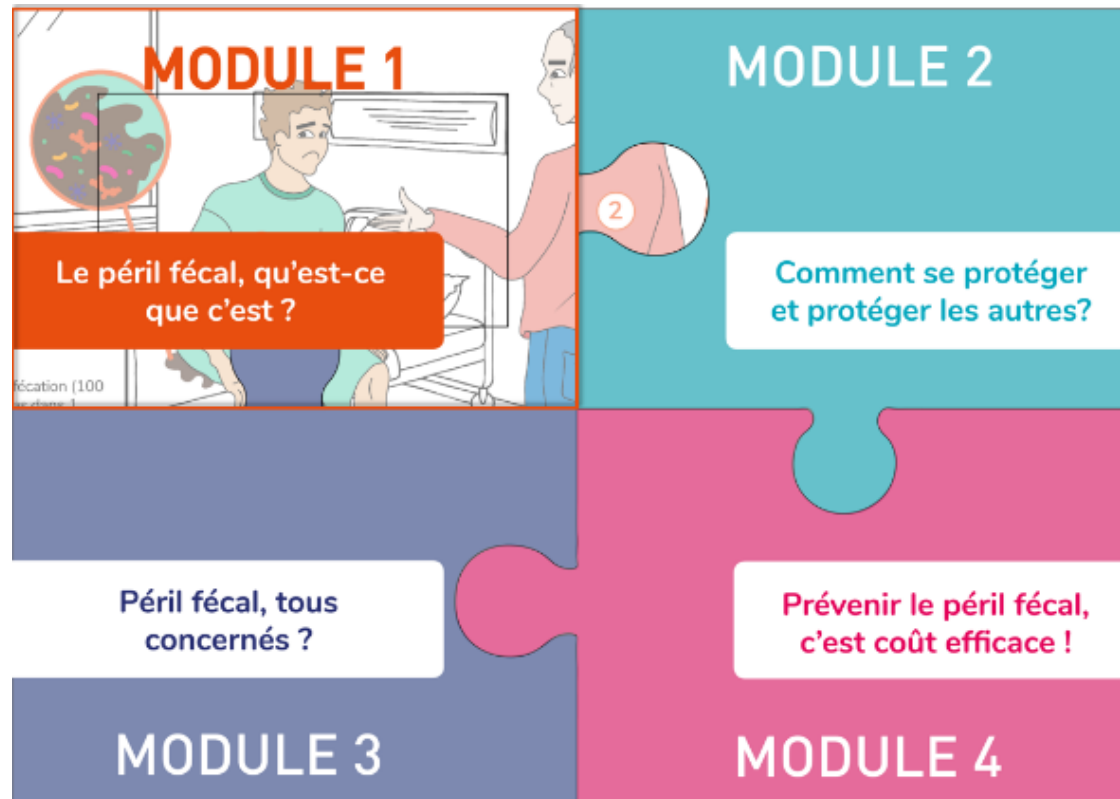


# e-learning Péril fécal

Mode d'emploi apprenants



# Je m'inscris pour la première fois

Il faut d'abord **s'enregistrer sur la plateforme de e-formation** du RéPias (si déjà fait pour un autre outil Répias, aller directement diapo 7)

**Etape 1/6 aller sur <https://eformation.preventioninfection.fr/>** et cliquer sur « connexion »

FRANÇAIS (FR) ▼

Vous êtes connecté. (Connexion)

Bienvenue sur e-PreventionInfection la plateforme de formation de preventioninfection.fr  
Découvrez ci-dessous les outils de formation (cours et modules) du réseau de prévention des infections associées aux soins.

**RéPias** Réseau de Prévention des Infections Associées aux Soins

SeriousGame I.control

▶ Jouez en ligne | Télécharger le jeu | Mode d'emploi (pdf)

Dans le domaine de la santé, certaines précautions sont universelles, ce sont les « précautions standard » qui évitent la transmission des agents infectieux lors des soins. Saurez-vous parfaitement

**Etape 2/6** cliquer sur « créer un compte » **pour s'enregistrer sur la plateforme**

## e-PreventionInfection

---

Se souvenir du nom  
d'utilisateur

Vous avez oublié votre  
nom d'utilisateur et/ou  
votre mot de passe ?

Votre navigateur doit  
supporter les cookies  
[?](#)

---

### Première visite sur ce site ?

Pour un accès complet à ce site, veuillez créer un compte utilisateur.

## Etape 3/6

1- Créer un nom d'utilisateur (=pseudo)

2 – Créer un **mot de passe en cliquant ici**

3- Compléter le profil

- **NOM** (si vous jouez à la demande d'un référent (enseignant, hygiéniste...) vous devez indiquer **le code donné par le référent à la place de votre nom ou devant votre nom selon les consignes données**)

4- Cliquer sur « **Créer mon compte** ».

**Vous recevrez un email** (vérifier qu'il ne soit pas dans les courriers indésirables) et **devez le confirmer en cliquant sur le lien du mail.**

## Nouveau compte

▼ Tout réduire

### ▼ Créer un compte

Nom d'utilisateur

Inscrire ici votre pseudo

Le mot de passe doit comporter au moins 8 caractère(s)

Mot de passe

Cliquer pour saisir du texte

### ▼ Plus de détails

Adresse de courriel

Courriel (confirmation)

Nom

Prénom

**ICI** inscrire votre nom ou si vous jouez à la demande d'un référent inscrire ici  
Le code donné par le référent :.....

### ▼ Informations à compléter

Type de fonction

medical

Lieu d'exercice

établissement de santé

Numéro du département

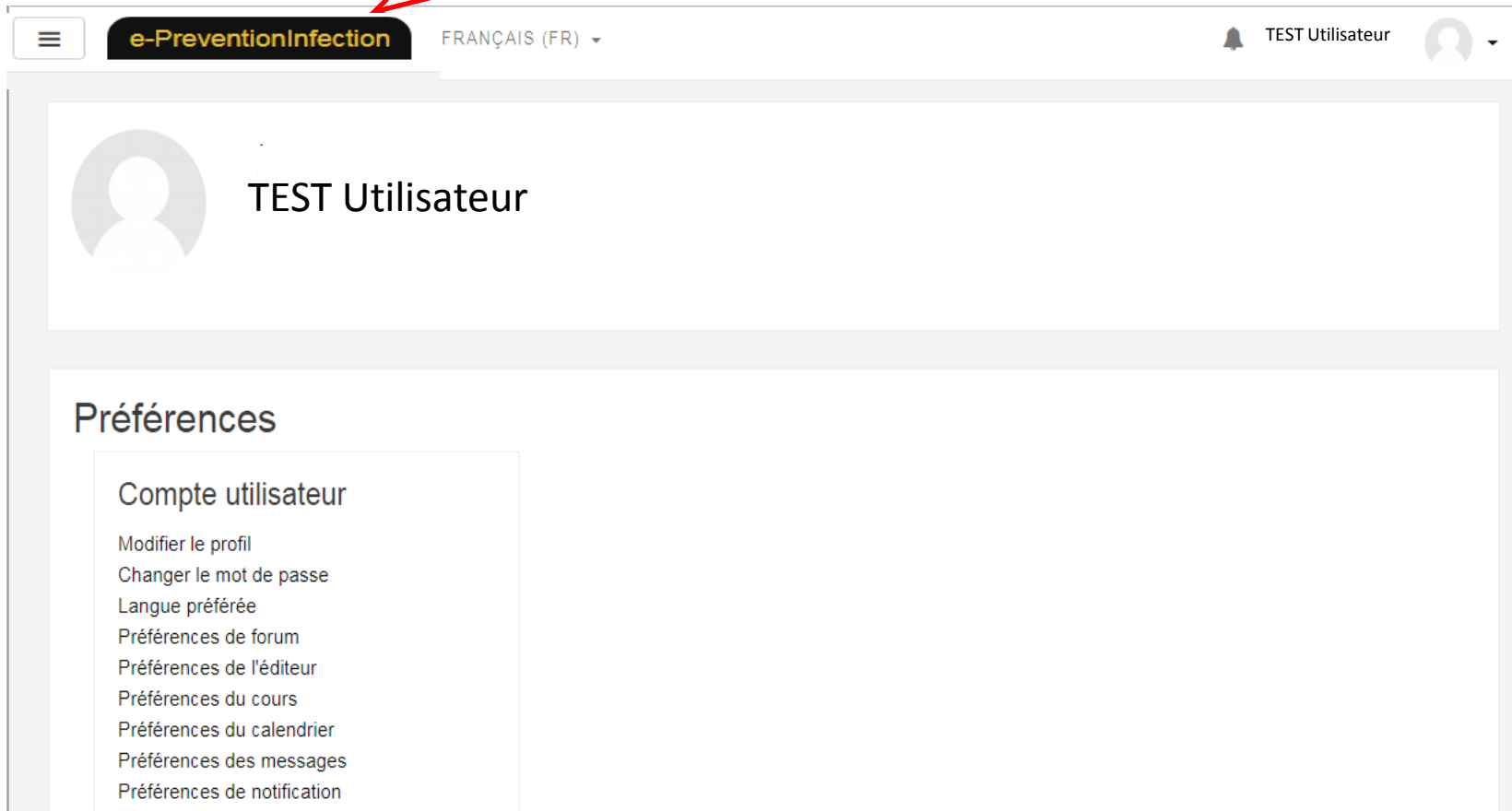
Choisir...

En cochant cette case vous acceptez la politique de confidentialité et de protection des données vous concernant, conformément à la réglementation en vigueur

Créer mon compte

Annuler

**Selon votre configuration**, soit vous arrivez directement sur l'étape 4, soit sur cet écran : dans ce cas cliquer sur l'onglet « e-PreventionInfection »



The screenshot shows the top navigation bar of the 'e-PreventionInfection' application. On the left is a hamburger menu icon. The central part of the bar contains the application name 'e-PreventionInfection' in a dark box, followed by the language 'FRANÇAIS (FR)' with a dropdown arrow. On the right, there is a notification bell icon, the user name 'TEST Utilisateur', and a profile icon with a dropdown arrow. Below the navigation bar is a user profile section with a grey placeholder for a profile picture and the text 'TEST Utilisateur'. Underneath is a 'Préférences' (Preferences) section, which contains a sub-section titled 'Compte utilisateur' (User Account) with a list of settings: 'Modifier le profil', 'Changer le mot de passe', 'Langue préférée', 'Préférences de forum', 'Préférences de l'éditeur', 'Préférences du cours', 'Préférences du calendrier', 'Préférences des messages', and 'Préférences de notification'. A red arrow from the text above points to the 'e-PreventionInfection' tab in the navigation bar.

**Maintenant vous êtes enregistré sur la plateforme, A vous de vous inscrire dans le module de formation qui vous intéresse, à savoir le e-learning péril fécal**

**Etape 4/6 Cliquer sur « e-learning péril fécal »**

## E-learning Péril fécal ➔

**E-learning MATIS en 4 sections :**



1. Péril fécal : Qu'est-ce que c'est ?
2. Se protéger, protéger les autres
3. Péril fécal, tous concernés
4. Prévenir le péril fécal c'est coût efficace

Réussir les 4 sections donnera lieu à un diplôme.

**Pour la première connexion au cours, cliquer sur "m'inscrire"**

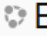
## Etape 5/6 Cliquer sur « M'inscrire » pour s'inscrire au cours

Menu icon | **e-PreventionInfection** | ANÇAIS (FR) ▾


Module I.control  
Tableau de bord  
Accueil du site

# E-learning Péril fécal

### Options d'inscription

 E-learning Péril fécal ↗

**E-learning MATIS en 4 sections :**



1. Péril fécal : Qu'est-ce que c'est ?
2. Se protéger, protéger les autres
3. Péril fécal, tous concernés
4. Prévenir le péril fécal c'est coût efficace

Réussir les 4 sections donnera lieu à un diplôme.

Pour la première connexion au cours, cliquer sur "m'inscrire"

▼ Auto-inscription (Étudiant)

Aucune clef d'inscription requise.

**M'inscrire**

# Réaliser le e-learning

- **4 sections**
- **Pour chaque section**
  - Un diaporama cognitif
  - Une vidéo ludo-pédagogique
  - Un quizz donnant une note sur 5
- **Pour passer à la section suivante** : obtenir au moins 4/5 au quizz
- **Pour obtenir un diplôme nominatif de validation du e-learning** : obtenir au moins 18/20 (somme des 4 quizz)



En cas de questions complémentaires,

N'hésitez pas à poser vos questions sur le forum  
<https://www.preventioninfection.fr/le-forum-repias/>  
ou contacter  
[appli.repias@chu-bordeaux.fr](mailto:appli.repias@chu-bordeaux.fr)

